

🌸 2階病棟 🌸

(療養病棟)

ご案内



医療法人社団 醫光会

おうら病院

〒370-0615

群馬県邑楽郡邑楽町篠塚 3233-1

TEL : 0276-88-5678

FAX : 0276-88-5992

2階病棟（療養病棟）入院のご案内

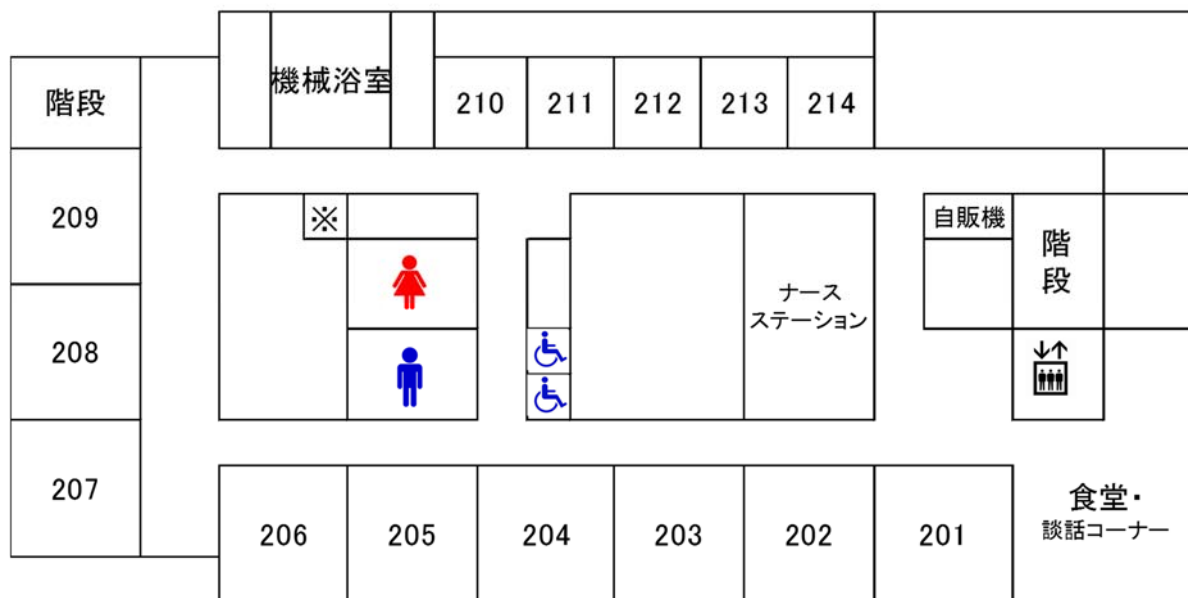


療養病棟とは

急性期の治療終了後も、継続的に医療や看護ケアの提供が必要な方が対象です。多職種が協働し、情報を共有しながらケアの充実や自立に向けた援助を行います。さらに、地域との連携を図り、在宅での療養生活が行えるようになる事を目指しています。



【2階病棟見取り図】



※コインランドリー

☆公衆電話は1階受付前にあります



入院生活について

◎ナースコール

○枕元のブザーを押すとナースステーションに繋がり、応答後に看護師がお伺いいたします（消灯後は応答せず、直接お部屋に伺います）

◎病室の室温

○患者様の療養等の観点から、空調温度を管理・調節しています

個人による温度調整はお控えください

【夏期 22～26℃ 冬期 18～22℃ を目安に管理しています】

◎テレビ

○「入院のご案内」をご参照ください

○ご利用の際は、イヤホンをご使用ください

※アメニティ A・B にはイヤホンが含まれます



◎携帯電話

○「入院のご案内」をご参照ください

○ご利用の際には、他の患者様のご迷惑にならないようご協力をお願いいたします

◎冷蔵庫

- ご希望の方には、個人用冷蔵庫があります
- 使用される場合の飲食品管理は、患者様もしくはご家族様でお願いいたします
- 患者様・ご家族様による管理が難しい場合は、病棟スタッフにご相談ください
- 退院後、冷蔵庫内に飲食品が残っている場合は処分させていただきます

◎洗濯について

- コインランドリーが備え付けてありますのでご利用ください

(洗剤等をご持参ください)



- 使用時間は、午前9時～午後8時です
- 使用の際は看護師、また看護助手へお声掛け下さい
- ベッドのわきに洗濯物を入れるカゴを準備してあります。入浴や清拭などで出た洗濯物は、カゴに入れておきますのでお持ち帰りください
- 尚、お持ち帰りになる際は、衣類の補充もお願いいたします

◎ご意見箱

- ご意見・ご要望、お気づきの点等ございましたら、ご意見用紙をご利用ください。ナースステーション前の食堂・談話コーナーに、ご意見箱を設置しております

◎駐車場

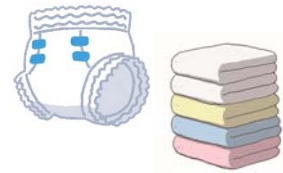
○駐車場内での事故・盗難等につきましては、責任を負いかねますので

ご利用はご遠慮ください

○入院中やむを得ず私用車を病院の駐車場に駐車しておく場合は、

病院職員にお申し出ください

◎生活用品について



○「入院のご案内」をご参照ください

※ご自身で管理が難しい場合は、私物にお名前をご記入ください

※身の回りの私物は必要最低限でお願いいたします

◎貴重品の取り扱い

○多額の現金や貴重品は盗難防止のため、お持ちにならないでください

○持参された私物の管理は、患者様・ご家族様でお願いいたします

○紛失した場合は、当院は責任を負いかねますのでご注意ください

○退院の際は、お忘れ物のないようにご確認ください

◎回診

○状態に応じ、医師が診察を行います

○毎週木曜日 褥瘡回診があります

◎検温

○午前10時 その他、医師の指示や状態に応じ行っています

◎食事

○主治医の指示のもと個々の状態に応じ、食事の種類・形態等、管理栄養士が管理し食事を提供しております。衛生管理・治療の妨げとなりますので、原則、飲食物の持ち込みはご遠慮ください

○食事時間

朝	昼	夜
午前8時	午前12時	午後6時

◎服薬

○看護師がお配り致しますので、決められた時間に服用してください

○今まで服用していたお薬をお持ちの方は、看護師にお申し出ください

○薬の自己管理をされている方は、看護師が内服されたかの確認に伺います

◎消灯

○十分な睡眠と規則正しい生活のため、原則午後9：00とさせていただきます

◎入浴

○入浴は医師の許可が必要です

○入浴日は、毎週火曜日・金曜日です



◎更衣

○介助が必要な患者様の着替えは、週2回（月曜・木曜日または火曜・金曜日）に行っています

○介助が必要な患者様のパジャマや浴衣などの寝巻は伸縮性がある、ゆったりしたものをご準備ください

◎シーツ交換

○毎週月曜日に交換をしております

○その他、随時交換しています

◎化粧

○マニキュア・ほお紅・口紅等は診療の妨げになりますのでご遠慮ください

◎名前表示

○当院では安全管理のため、お名前を言っていただくことがあります。また、病室入り口に名前の表示を行っております。名前の表示、また面会のご案内を希望されない方は、所定の用紙（入院時基礎情報）にその旨をご記入の上、看護師にお渡しください

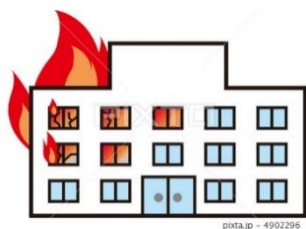
◎誤認防止リストバンド

○患者様の誤認防止の為、手首への認識バンドの着用にご協力お願いいたします



◎災害時

- 災害等の非常時には、院内放送でお知らせいたします。職員の誘導・指示に従い速やかに避難してください
- 災害時は危険ですのでエレベーターは絶対に使用しないでください
- 各部屋に避難経路の掲示がありますので必ずご確認ください



◎面会時間 午後1時 ～ 午後7時

- 面会の方は、ナースステーション前にあります面会申込書にご記入をお願いいたします
- 病室内での会話は、他の患者様のご迷惑にならないようご配慮ください
談話コーナーもご利用ください
- 空いているベッドに座る、物を置くなどはご遠慮ください
- 病室内での飲食はご遠慮ください

◎病状説明

- 病状に関する説明は、ご本人・またはご家族に対して医師が行います
- 病状説明を希望される場合は、事前に病棟看護師へご連絡ください



○月に1回サインを頂く書類がありますので、来院時は病棟看護師に

お声掛けをお願いいたします

◎付き添い

○当院は24時間の看護体制をとっており、付き添いの必要はございません

○病状により付き添いを希望される場合は、主治医の許可にて付き添い

いただくことができます（所定の手続きが必要となります）

◎外出・外泊

○外出・外泊は主治医の許可が必要です。希望される場合は、早めに看護師に

お申し出ください ※外出・外泊届が必要になります

◎移室・ベッド交換

○診療の都合により、病室及びベッドを移動させていただくがございます

◎診断書

○診断書及び生命保険等の証明書を依頼される場合は、必要書類を病棟事務員に

ご提出ください（書類作成には数日を要します）

◎他院受診

○原則として入院中に他の医療機関を受診する事はできません

（ご家族の方の代理受診・内服のみの受診も同様です）

入院中に持参されたお薬が終わってしまう場合や、他院の予約が重なっている

場合は、担当医師または病棟看護師にお申し出ください

◎理美容

○訪問利用サービスを行っております。予約制となっておりますので、ご希望の方は、1階の総合案内にお申し出ください

*訪問日：第1木曜日・第3月曜日 午後2時～5時



◎入院中の靴について

○ご高齢の患者様や転倒の恐れがある患者様は、かかとのある脱ぎ履きしやすい靴の準備をお願いします

◎新聞

○新聞の個人購読のご希望がございましたら、1階の総合案内にご相談ください

◎その他

○当院では、患者様及びご家族の方からの贈答品等を辞退させて頂いております

○キーパーソンやご連絡先が変更された場合は、速やかに病棟看護師へお申し出ください

■喫煙・飲酒や暴力・暴言等

○全館・敷地内は全面禁煙です

○敷地内での喫煙・飲酒や暴言・暴力行為等を行った場合は、当院の処分に従っていただきます

